



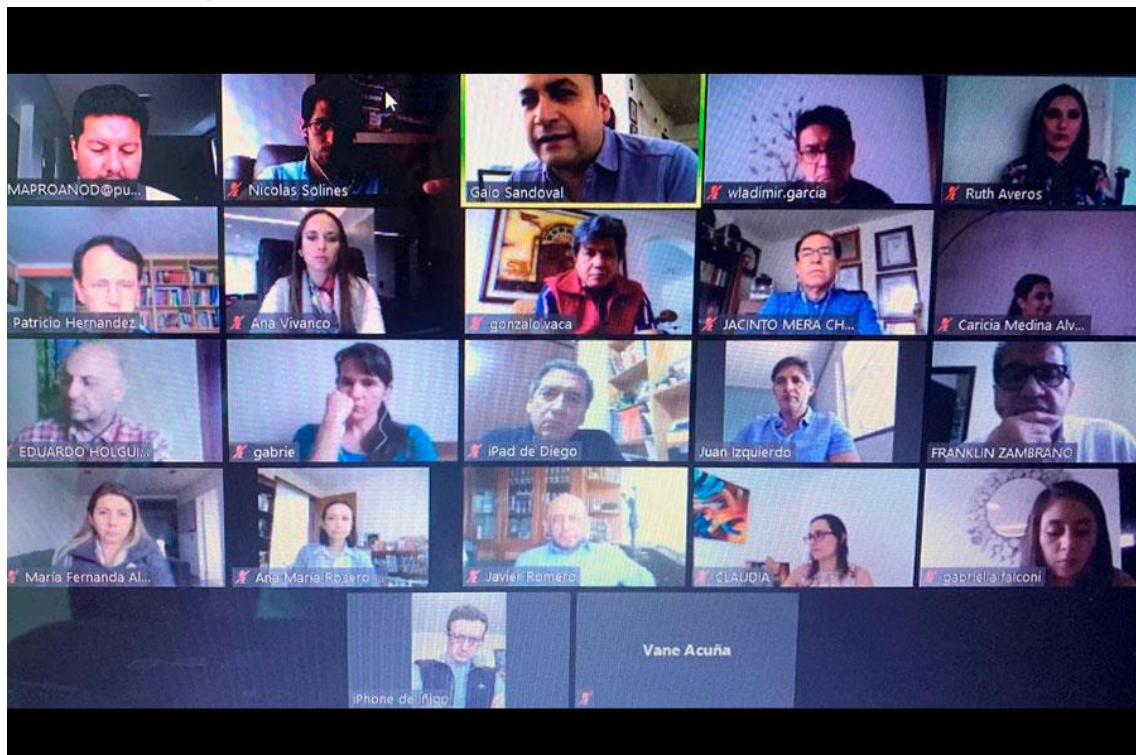
PROCURADURÍA GENERAL DEL ESTADO
REPÚBLICA DEL ECUADOR

Edificio Amazonas Plaza
Av. Amazonas N39-123 y Arizaga
+593 2 2941300
www.pge.gob.ec
@PGEcuador

BOLETÍN DE PRENSA Quito, 03 de abril de 2020 UCS/74

Las direcciones regionales y misionales de la PGE realizan varias actividades por videoconferencia

PLANA MAYOR



COORDINACIÓN INSTITUCIONAL





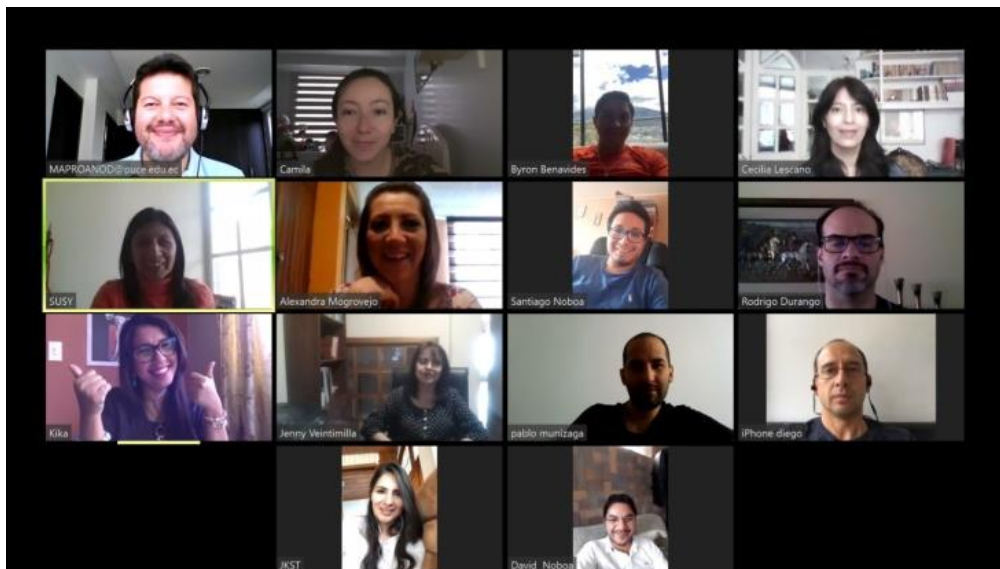
PROCURADURÍA GENERAL DEL ESTADO
REPÚBLICA DEL ECUADOR

📍 Edificio Amazonas Plaza
Av. Amazonas N39-123 y Arizaga
☎ +593 2 2941300
📧 www.pge.gob.ec
🐦 @PGEcuador

DIRECCIÓN NACIONAL DE CONSULTORÍA



DIRECCIÓN DE PATROCINIO NACIONAL





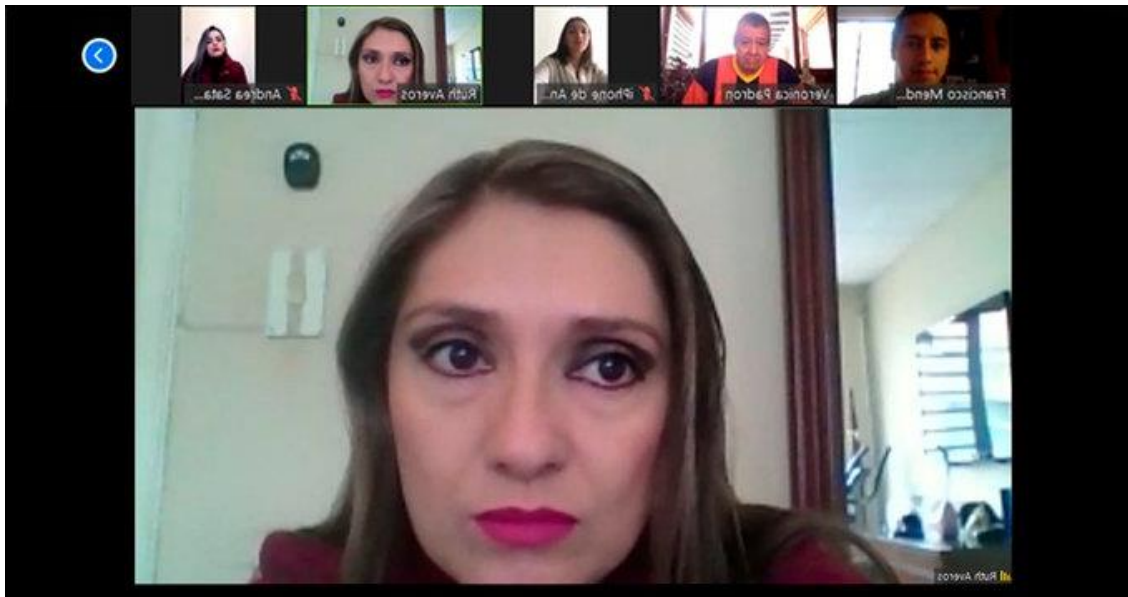
PROCURADURÍA GENERAL DEL ESTADO
REPÚBLICA DEL ECUADOR

📍 Edificio Amazonas Plaza
Av. Amazonas N39-123 y Arizaga
☎ +593 2 2941300
✉ www.pge.gob.ec
🐦 @PGEcuador

DIRECCIÓN DE DERECHOS HUMANOS



DIRECCIÓN REGIONAL CUENCA





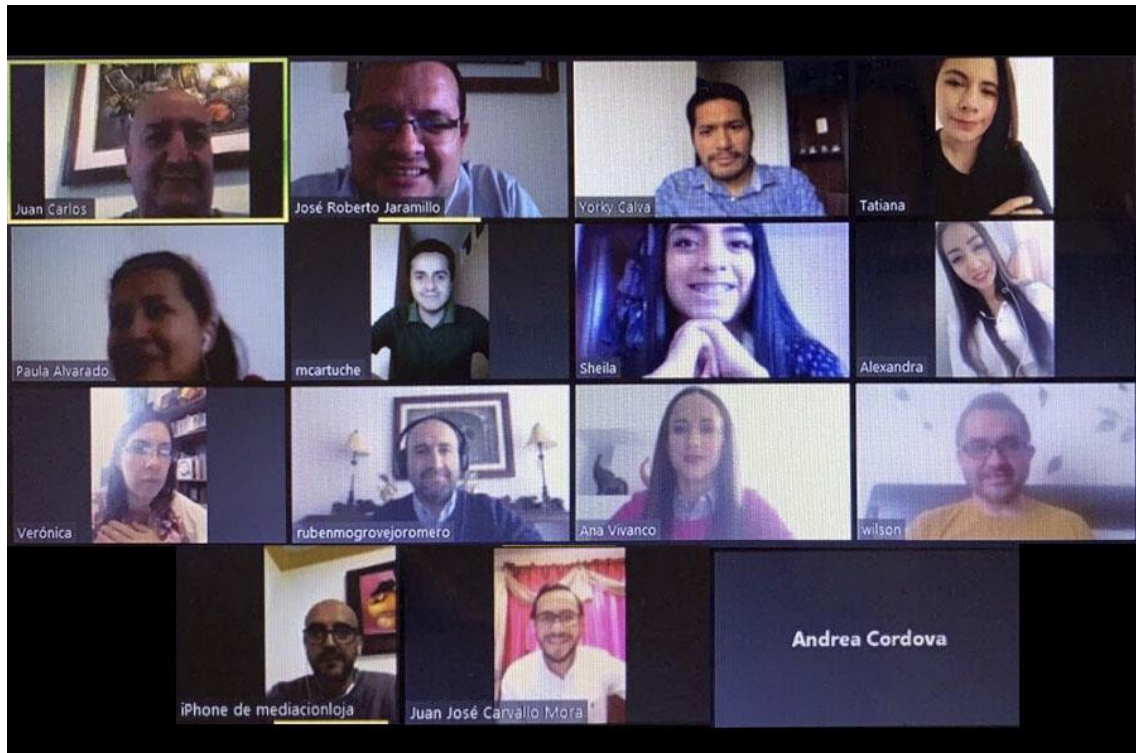
PROCURADURÍA GENERAL DEL ESTADO
REPÚBLICA DEL ECUADOR

Edificio Amazonas Plaza
Av. Amazonas N39-123 y Arizaga
+593 2 2941300
www.pge.gob.ec
@PGEcuador

DIRECCIÓN REGIONAL MANABÍ



DIRECCIÓN REGIONAL LOJA



El Procurador General del Estado convocó a reunión a su equipo de Directores, Coordinadores y Asesores con el fin de dar lineamientos y directrices en relación a la situación que afecta a nuestro país, incluyendo el manejo del plan de retorno para el momento oportuno de retomar las actividades presenciales en la institución.

Los servidores que trabajan en las direcciones regionales y misionales de la Procuraduría General del Estado (PGE), mantienen jornadas de teletrabajo realizando reuniones por el mecanismo de videoconferencia. Estas actividades las realizan en medio de la suspensión laboral presencial, a causa de la pandemia COVID-19.



PROCURADURÍA GENERAL DEL ESTADO
REPÚBLICA DEL ECUADOR

Edificio Amazonas Plaza
Av. Amazonas N39-123 y Arizaga
+593 2 2941300
www.pge.gob.ec
@PGEcuador

Es así que en esta semana, Ruth Averos, directora regional de la PGE en Azuay, Cañar y Morona Santiago, mantuvo reuniones virtuales con su personal de apoyo para evaluar sus actividades y con el objetivo de brindar un servicio público de calidad.

Los servidores de la Dirección Regional de Manabí también mantuvieron una reunión de trabajo a través de la aplicación de videoconferencia Zoom con sus similares de Portoviejo, Manta y Sucre; depuraron procesos durante más de una hora y recibieron directrices para continuar activos con el teletrabajo.

La Dirección Regional de Loja a cargo de Ana Cristina Vivanco también se suma al teletrabajo para mantenerse activos en la defensa jurídica del Estado, realizando conversatorios de temas legales y, debido a la situación actual, coordinan medidas durante la emergencia sanitaria.

El trabajo de las Direcciones Misionales también es incesante. Por un lado, la Dirección Nacional de Consultoría trabaja en la absolución de consultas de entidades públicas y brinda asesoramiento legal externo de manera virtual.

La Dirección Nacional de Patrocinio, por su parte, atiende causas activas a pesar de la suspensión presencial obligatoria.

En tanto, la Dirección de Derechos Humanos realiza jornadas de capacitación interna sobre criterios de admisibilidad de casos ante la Comisión Interamericana de Derechos Humanos (CIDH).

La Coordinación Institucional de la PGE, por su parte, definió acciones para la Comunicación Interna y Externa de la Procuraduría durante la emergencia sanitaria.

COORDINACIÓN INSTITUCIONAL - COMUNICACIÓN SOCIAL
Telf. 2941300 Ext. 2321